

UWARUNKOWANIA ZEWNĘTRZNE

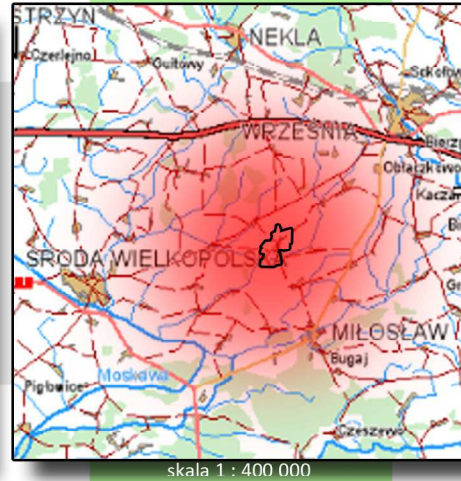
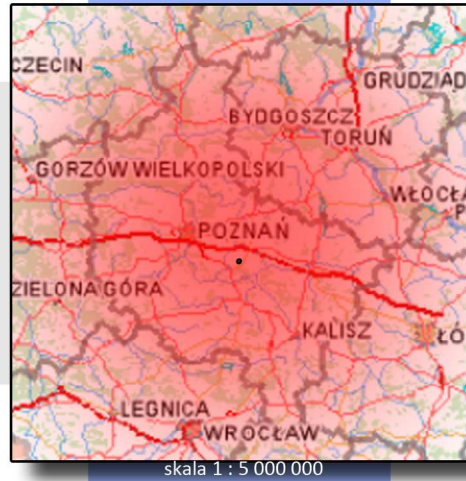
OBSZAR OPRACOWANIA

CEL CZĄSTKOWY

ZAKRES BADAŃ

SYNTEZA (potencjał, wytyczne/koncepcje i aplikacja)

MAKRO



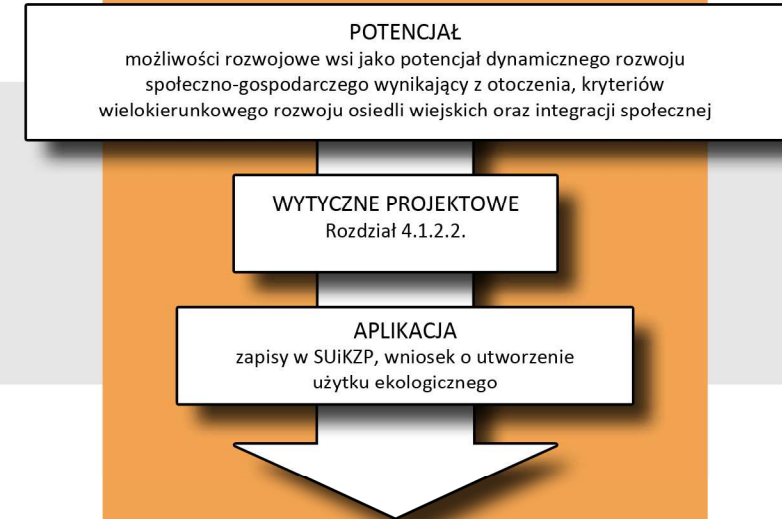
INTEGRACJA SPOŁECZNA I PRZESTRZENNO-KRAJOBRAZOWA Z OTOCZENIEM

Określenie obszaru z którym Murzynowo ściśle koresponduje pod względem tożsamościowym, zarówno w aspekcie społecznym jak i przestrzennym. Ustalenie tych związków oraz wytycznych umożliwi powstanie wspólnej korzyści tłumiącej zarzuty o asertywność odnowy w stosunku do sąsiednich wsi.

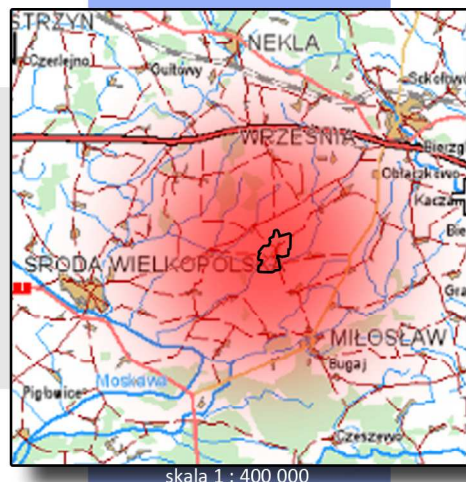
1. Wieś w układzie administracyjnym i komunikacyjnym
powiązania funkcjonalne w zakresie administracji oraz dostępność komunikacyjna

2. Wieś w układzie osadniczo-społecznym
powiązania tożsamościowe jednostek osadniczych na tle historycznym

3. Wieś w układzie przyrodniczo-krajobrazowym
korytarze ekologiczne oraz ich zagrożenia



MEZO



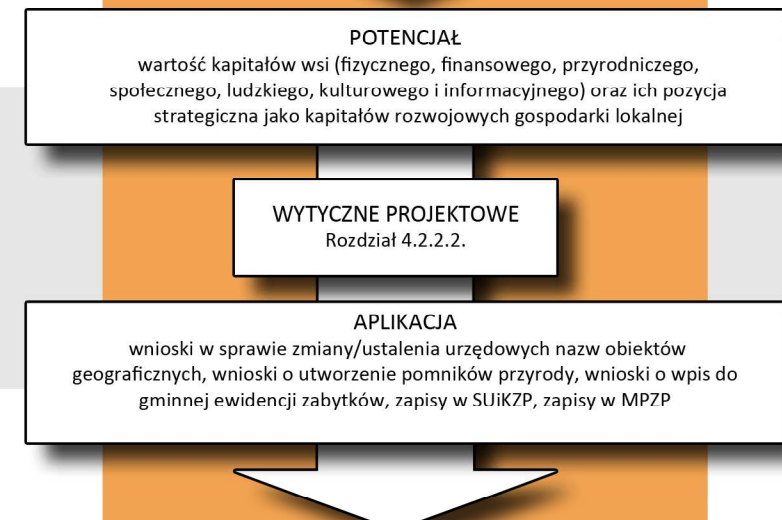
WZMOCNIENIE I ROZWÓJ DZIEDZICTWA KULTUROWEGO

Odkrycie tożsamości wsi w rodowodzie historycznym, krajobrazie kulturowym i dziedzictwie kulturowym, w tym w zasobach materialnych i niematerialnych. Sformułowanie wytycznych w zakresie ochrony i wprowadzenia zmian. Zdefiniowanie stosownych wytycznych dla dokumentów planistycznych.

1. Rodowód historyczny
historia wsi ukazana w postaci trendów zmian czasoprzestrzennych

2. Dziedzictwo kulturowe
zasoby materialne (architektura, obiekty inżynierskie etc.) oraz niematerialne (nazewnictwo topograficzne etc.)

3. Studium krajobrazu
analiza krajobrazu, relacji przestrzennych pomiędzy osiedlem wiejskim a jego otoczeniem



MIKRO

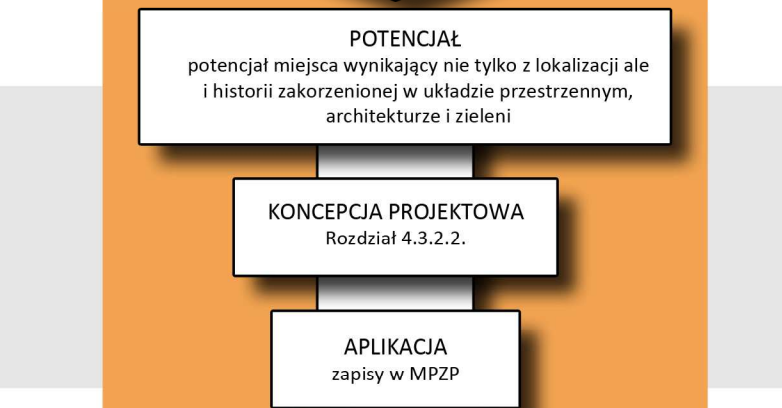


KONCEPCJA ZAGOSPODAROWANIA PRZESTRZENNEGO PRZESTRZENI PUBLICZNEJ

Rozpoznanie potrzeb społeczności wiejskiej w zakresie oczekiwań w stosunku do odnowy przestrzeni publicznych. Analiza wskazanych miejsc prowadzić ma do opracowania koncepcji zagospodarowania przestrzennego.

1. Analiza społeczna
analiza przeprowadzonego badania ankietowego na terenie Murzynowa; identyfikacja potrzeb oraz analiza upodobań i preferencji mieszkańców wsi

2. Analiza przestrzeni publicznej
przekroje historyczne, schemat funkcjonalno-przestrzenny, analiza komunikacyjna, analiza przyrodnicza etc.



— granica Murzynowa Kościelnego
■ zasięg opracowania
Źródło: Opracowanie własne na podstawie <http://maps.geoportal.gov.pl>

Projekt odnowy wsi Murzynowo Koście Ine

praca magisterska - DANIEL MIKULSKI