

- obszary węzłowe o znaczeniu międzynarodowym
- obszary węzłowe o znaczeniu krajowym
- korytarze ekol. o znaczeniu międzynarodowym
- korytarze ekol. o znaczeniu krajowym

skala 1 : 8 500 000  
100 0 100 km

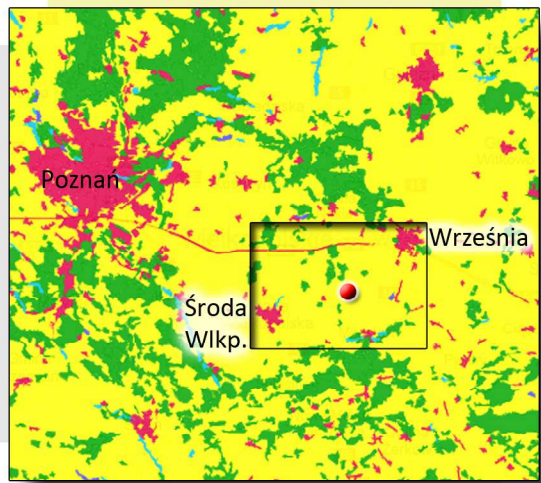
Źródło: Opracowanie własne na podstawie PZPW Woj. Wielkopolskiego.



- klinowo-pięścieniowy system zieleni Poznania
- krajowe drogi migracji, rozprzestrzeniania i wymiany genetycznej organizmów żywych
- główne międzynarodowe drogi migracji zwierząt i roślin
- ważniejsze korytarze migracji ptaków
- ponadregionalne korytarze ekologiczne dolin rzecznych

skala 1 : 2 750 000  
50 0 50 100 150 km

Źródło: Opracowanie własne na podstawie PZPW Woj. Wielkopolskiego.

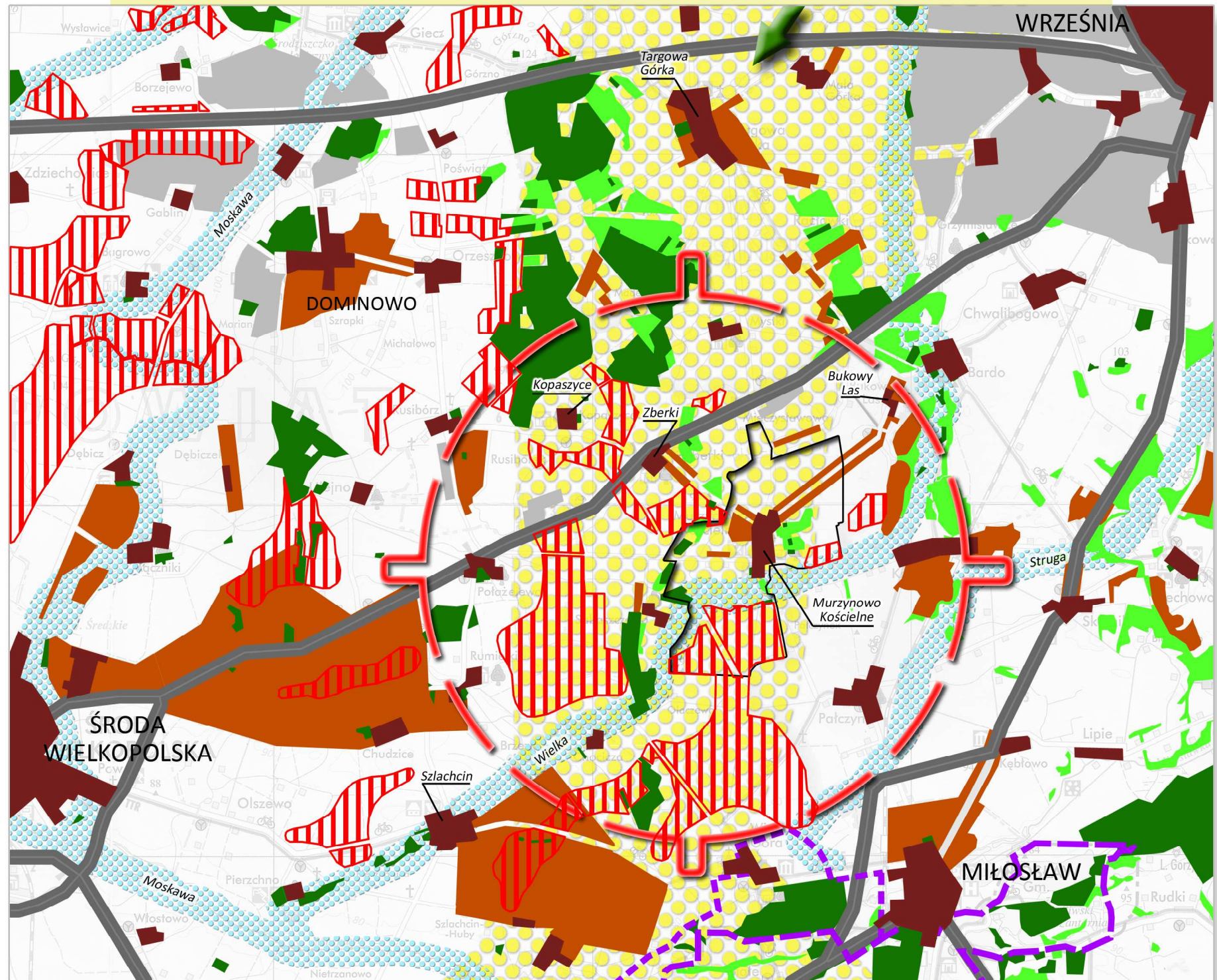


- tereny antropogeniczne
- las i ekosystemy seminaturalne
- tereny rolne
- obszary wodne

skala 1 : 1 000 000  
10 0 10 20 km

Źródło: Opracowanie własne na podstawie warstwy CORINE Land Cover

• lokalizacja Murzynowa Kościelnego



- granice Murzynowa Kościelnego
- las i parki dworskie i pałacowe, zielen cmentarna
- tereny przeznaczone na zalesienia
- granica Żerkowsko-Czeszewskiego Parku Krajobrazowego/granica projektowanego poszerzenia
- planowana droga migracji organizmów żywych z kierunku północnego
- krajowa droga migracji, rozprzestrzeniania i wymiany genetycznej organizmów żywych
- regionalny korytarz ekologiczny doliny rzecznej

- istniejąca zabudowa zwarta
- wielkopowierzchniowe tereny planowanej zabudowy mieszkaniowej (w tym tereny rolno-osadnicze)
- wielkopowierzchniowe tereny planowanej zabudowy m. in. przemysłowej
- tereny potencjalnej lokalizacji elektrowni wiatrowych
- istniejące i planowane istotne bariery komunikacyjne
- obszar konfliktowy

skala 1 : 75 000  
1 0 1 2 3 4 5 km

Źródło: Opracowanie własne na podstawie PZPW Województwa Wielkopolskiego i SUIKZP Gmin Dominowo, Miłosław, Nekla, Środa Wlkp. i Września. Podkład stanowi mapa turystyczna powiatu średzkiego.

