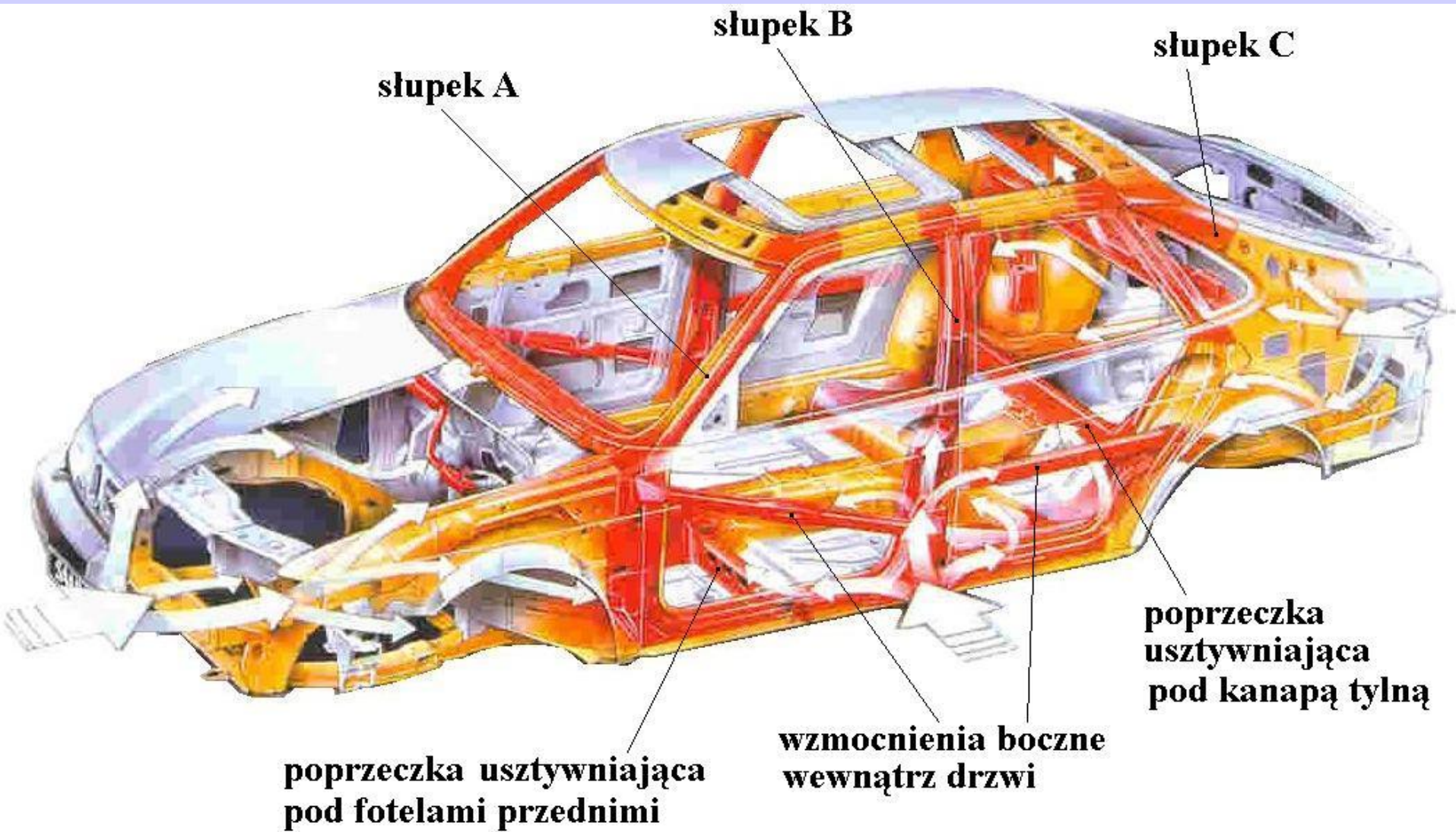


# **SZKOLENIE Z ZAKRESU RATOWNICTWA TECHNICZNEGO DLA STRAŻAKÓW RATOWNIKÓW OSP**

**Temat 5: Metody uwalniania osób  
poszkodowanych z samochodów osobowych,  
ciężarowych oraz autobusów**

**Autor: Jacek Gawroński**

# Oznaczenie słupków w samochodzie osobowym



# Szkło w samochodach

- Szyby laminowane.
- Szyby hartowane.
- Szyby z tworzywa sztucznego.
- Szyby pancerne.



# Przykładowe powiększanie szczeliny dościa

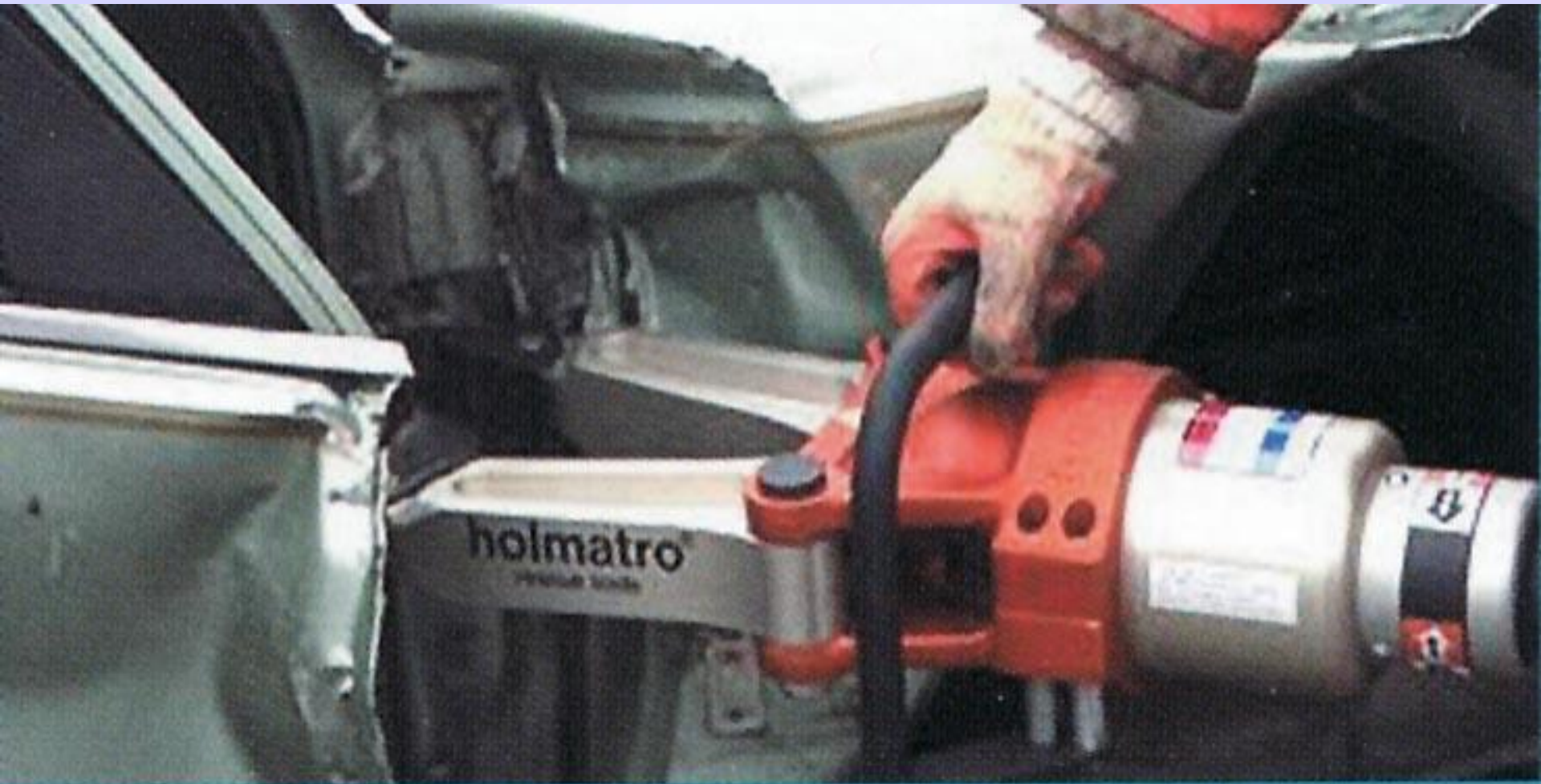


# Przykładowe powiększanie szczeliny dościa c.d.



# Drzwi

- Wkładamy ramiona rozpieracza pomiędzy słupek B a drzwi nad zawiasem i rozpieramy do momentu zerwania pierwszego zawiasu.
- Potem przekładamy rozpieracz nad drugi zawias i powtarzamy czynność.



## Drzwi c.d.

- Odginamy drzwi na zewnątrz tak, by wypadły z bolca zamka lub pomagamy sobie rozpieraczem.
- Pamiętajmy, by został wyrwany lub ucięty ogranicznik otwarcia drzwi znajdujący się między zawiasami.





# Drzwi c.d.

- Wkładamy rozpieracz w szparę.
- Rozpieramy do momentu wyrwania drzwi z bolca zamka.



# Drzwi c.d.

- Otwieramy drzwi na zewnątrz.
- Odcinamy lub zabezpieczamy linką.



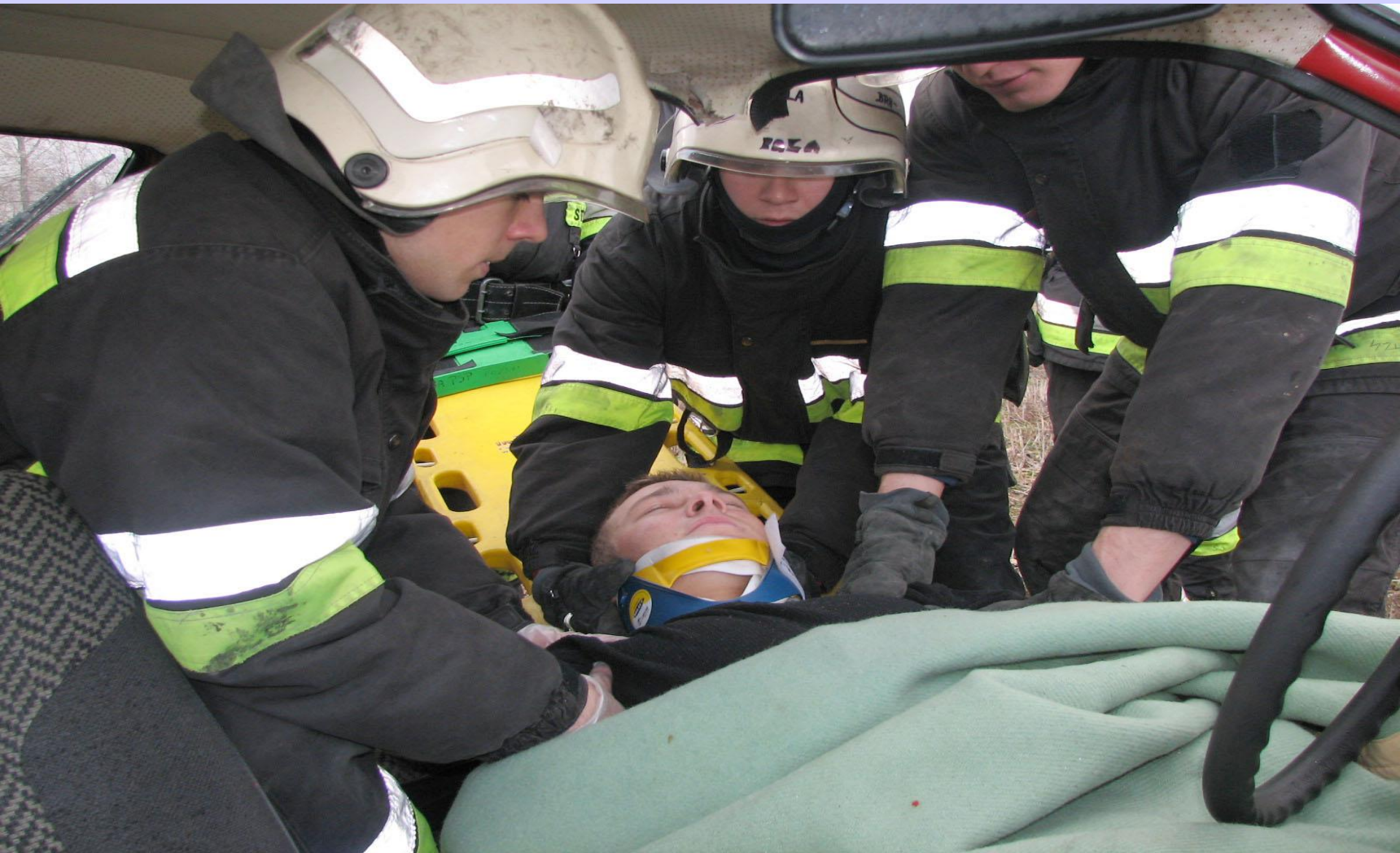
# Bok nadwozia

- Usuwamy drzwi przednie.
- Jeden ratownik trzyma drzwi tylnie, drugi obcina nożycami słupek B przy dachu i progu.



# Bok nadwozia c.d.

Ewakuacja przez usunięty bok nadwozia.



# Zdejmowanie dachu

- Całkowite odcięcie dachu.
- Odgięcie dachu do przodu.
- Odgięcie dachu do tyłu.
- Odgięcie części dachu.
- Odgięcie dachu na bok.



# Odgięcie dachu na bok



# Odgięcie części dachu



# Zabezpieczenie odciętego dachu





# Unoszenie deski rozdzielczej

- Wykonujemy dwa głębokie nacięcia słupka A.



# Unoszenie deski rozdzielczej c.d.

- Rozpieraczem odchylamy naciętą część na zewnątrz.



# Unoszenie deski rozdzielczej c.d.

- W powstałą przestrzeń wkładamy końcówki rozpieracza opierając jedną z nich na progu.
- Rozpoczynamy unoszenie deski w górę.



# Odginanie na zewnątrz deski rozdzielczej

- Wzmacniamy dodatkowo próg klinem pod słupkiem.



# Odginanie na zewnątrz deski rozdzielczej c.d.

- Przecinamy próg przed słupkiem A w celu osłabienia sztywnej klatki nadwozia.



# Odginanie na zewnątrz deski rozdzielczej c.d.

- Wstawiamy wspornik rozpieracza cylindrycznego.
- Wstawiamy rozpieracz i rozpierymy.



# Wycinanie oparcia fotela



# Dotarcie do uszkodzonego

**Metoda dotarcia do uszkodzonego będzie uzależniona od:**

- umiejscowienia ofiar w pojeździe,
- stanu pojazdu,
- rodzaju zablokowania,
- stanu medycznego ofiary.





# Dojście przez tył pojazdu

- Gdy pojazd leży na dachu.



# Dojście przez tył pojazdu

- Gdy pojazd stoi na kołach.



# Dojście przez drzwi



# Samochody ciężarowe



Oznaczenie słupków kabin ciężarowych

# Samochody ciężarowe

- Usuwanie drzwi od strony zawiasów.



# Samochody ciężarowe

W sytuacji gdy ofiary są zablokowane przez elementy wnętrza kabiny takie jak kierownica, deska rozdzielcza i pedały należy:

- przesunąć siedzenie lub oparcie do tyłu,
- przesunąć regulowaną kierownicę, by nie uciskała,
- wyciąć kierownicę,
- wyciąć oparcie,
- Odginać przód samochodu z deską rozdzielczą.



# Autobusy

Wyprowadzanie uszkodzonych przez:

- drzwi,
- otwory okienne,
- wyjścia w dachu.



# Ratownictwo przedmedyczne w wypadkach

- Kontrola podstawnych funkcji życiowych.
- Udrożnienie dróg oddechowych osób nieprzytomnych.
- Stabilizacja odcinka szyjnego kręgosłupa (bezprzyrządowa).
- Podjęcie działań ratujących życie o ile możliwe to w samochodzie (tamowane masywnych krwotoków).
- Zredukowanie sił uciskające klatkę piersiową przez odsunięcie fotela od kierownicy.



# Ratownictwo przedmedyczne w wypadkach c.d.

- Opatrywanie ran gwałtownie krwawiących.
- Utrzymanie właściwej ciepłoty ciała (chronić przed przegrzaniem lub wychłodzeniem).
- Podanie tlenu.
- Realizowanie opieki psychologicznej.

# Sytuacje uzasadniające bezzwłoczną ewakuację ofiar:

- zagrożenie dla życia ratowników lub poszkodowanych,
- brak możliwości prowadzenia resuscytacji krążeniowo-oddechowej,
- szybko pogarsza się stan zdrowia zagrażając życiu - wstrząs.

# Wykorzystano:

Zdjęcia:

● [www.mercedes-benz.com](http://www.mercedes-benz.com)

● [www.holmatro.com](http://www.holmatro.com)

# DZIĘKUJE ZA UWAGĘ

